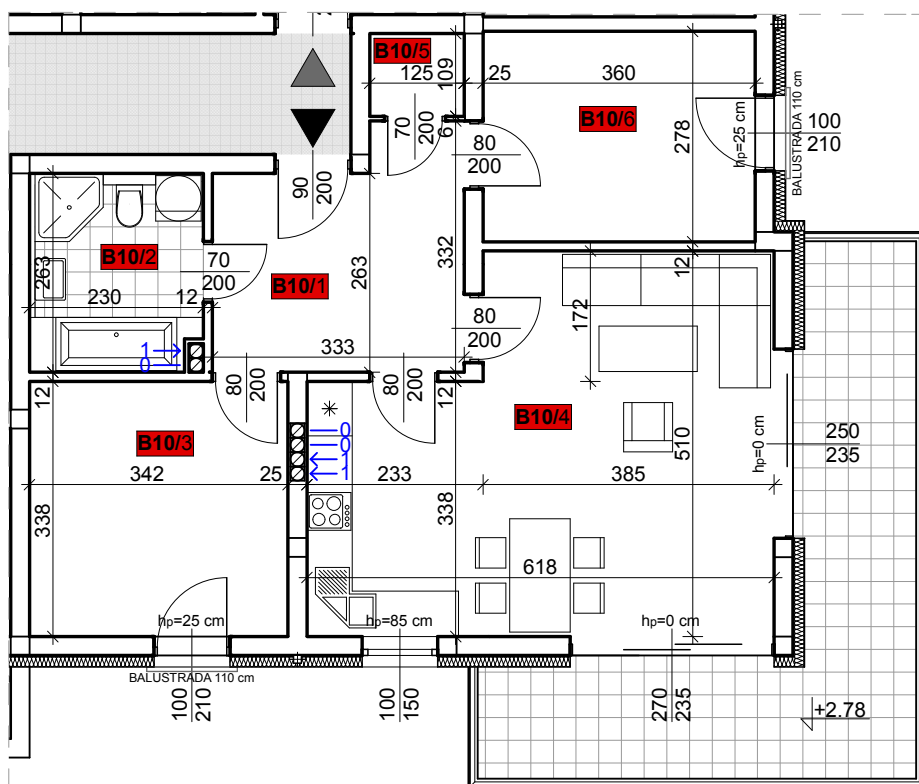
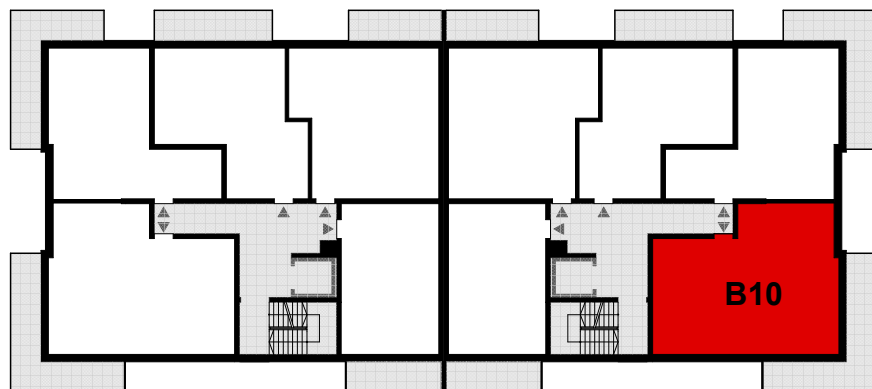
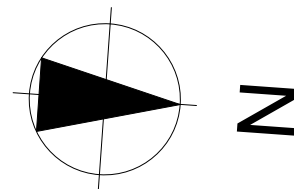


LOKAL MIESZKALNY - B10

I PIĘTRO - SEGMENT B



Mieszkanie nr B10

66,56 m²

B10/1 Przedpokój	9,63 m ²
B10/2 Łazienka	6,05 m ²
B10/3 Pokój	11,54 m ²
B10/4 Pokój dzienny + aneks kuchenny	27,94 m ²
B10/5 Schowek	1,37 m ²
B10/6 Pokój	10,03 m ²