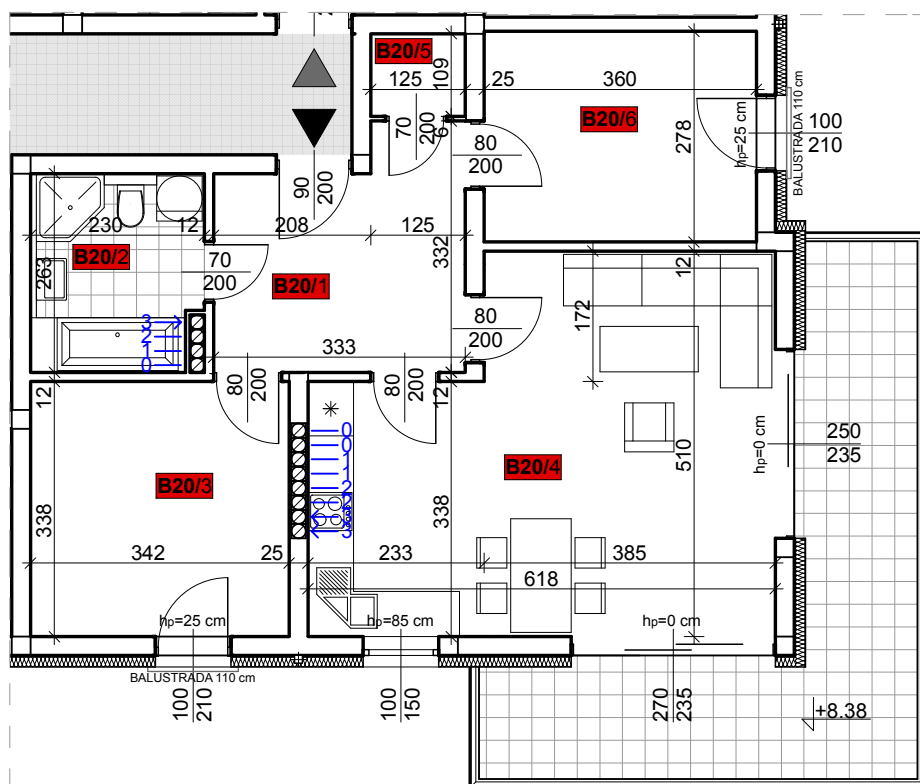
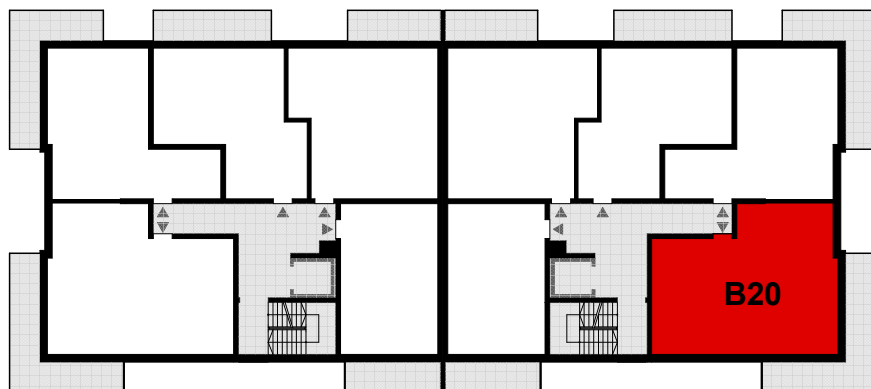
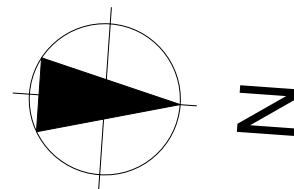


LOKAL MIESZKALNY - B20

III PIĘTRO - SEGMENT B



Mieszkanie nr B20

66,56 m²

B20/1 Przedpokój	9,63 m ²
B20/2 Łazienka	6,05 m ²
B20/3 Pokój	11,54 m ²
B20/4 Pokój dzienny + aneks kuchenny	27,94 m ²
B20/5 Garderoba	1,37 m ²
B20/6 Pokój	10,03 m ²